

# UNITÉ 115

MODÈLE Q  
6 1/2 MDV  
ÉTAGES: 1-2

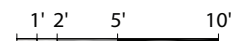
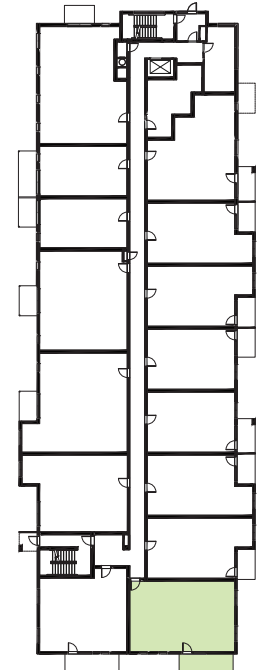
ORIENTATION: SE  
SUPERFICIE BRUTE PLANCHER: 1800 pi<sup>2</sup>  
STATIONNEMENT INTÉRIEUR: 1  
RANGEMENT: 1

Cuisine: 9'-10" X 19'-6"  
Salle à manger: 10'-1" X 12'-5"  
Salon: 12'-9" X 11'-1"  
Salle de bain 1: 6'-2" X 15'-7"  
Bureau: 8'-2" X 9'  
Salle de bain 2: 10'-8" X 7'-3"  
Salle de bain 3: 6'-10" X 9'-6"  
Chambre 1: 10' X 10'-2"  
Chambre 2: 14'-8" X 10'-6"  
Chambre 3: 12'-9" X 12'-4"  
Balcon\*: 16' X 6'



- Climatisation
- Chute à déchets
- Ascenseur
- Salle d'exercices
- Salon commun
- WIFI
- Animaux acceptés
- Foyer extérieur
- Bacs de plantations communs

Boul. Père-Lelièvre



LIVRAISON: **JUILLET 2022**

Loyer incluant l'eau chaude, prix sur demande

La superficie brute est mesurée à partir des murs extérieurs et au centre des murs mitoyens. La superficie nette est mesurée à l'intérieur des murs périphériques et inclut les cloisons intérieures. Les superficies sont sujettes à des modifications suite à la coordination entre les plans d'architecture, de mécanique et de structure. Les plans sont sujets à des changements sans préavis. Le mobilier et les électroménagers sont illustrés à titre indicatif seulement.

\* Tous les logements du RDC ont une cour privative en gazon.